



LEXUS RC F 2022 年式
車型設定規格配備表
暨外觀與內裝顏色生產組合表

RC F



LEXUS RC F 車型設定規格表



	RC F	RC F Track Edition
尺寸重量		
車長 (mm)	4,710	4,710
車寬 (mm)	1,845	1,845
車高 (mm)	1,390	1,390
軸距 (mm)	2,730	2,730
前輪距 (mm)	1,555	1,555
後輪距 (mm)	1,560	1,560
車輛空重 (kg)	1,795	1,750
最小迴轉半徑 (m)	5.4	5.4
油箱容量 (L)	66	66
行李箱空間 (L)	366	366
輪胎尺寸	前: 255/35 R19 後: 275/35 R19	前: 255/35 R19 後: 275/35 R19
輪圈型式	F 專屬 19 吋鍛造鋁圈	Track Edition 專屬 19 吋鍛造鋁圈
備胎型式	補胎劑	補胎劑
最大乘載人數	4	4

引擎規格		
引擎型式	2UR-GSE 5.0 升 V8 引擎	2UR-GSE 5.0 升 V8 引擎
VVT-iE 電子式進氣閥門正時控制系統	●	●
可變汽門正時控制系統	Dual VVT-i	Dual VVT-i
燃油系統	D-4S 多重燃油噴射 (缸內直噴及多點燃油噴射)	D-4S 多重燃油噴射 (缸內直噴及多點燃油噴射)
排氣量 (c.c.)	4,969	4,969

引擎性能數據		
最大馬力 (EEC-NET)	464 PS / 7,100 rpm	464 PS / 7,100 rpm
最大扭力 (EEC-NET)	53.0 kg-m / 4,800 rpm	53.0 kg-m / 4,800 rpm

	RC F	RC F Track Edition
加速性能 (0~100km/h)	4.5 秒	4.3 秒
安全極速 (km/h)	270	270

油耗表現		
市區耗油量 (km/L)	請參閱官網	請參閱官網
非市區耗油量 (km/L)	請參閱官網	請參閱官網
測試值 (平均)(km/L)	請參閱官網	請參閱官網
年耗油量 (L)	請參閱官網	請參閱官網
能源效率等級	請參閱官網	請參閱官網
測試方法	請參閱官網	請參閱官網

變速箱 / 行駛模式 / 驅動方式		
變速箱	8 速 SPDS 手自排 (Sport Direct Shift) 附 Launch Control 功能	8 速 SPDS 手自排 (Sport Direct Shift) 附 Launch Control 功能
智能多重駕駛模式	ECO / NORMAL / SPORT S / SPORT S+ / CUSTOM	ECO / NORMAL / SPORT S / SPORT S+ / CUSTOM
驅動方式	FR 後輪驅動整合 Torsen® LSD 後輪限滑差速器	FR 後輪驅動整合 Torsen® LSD 後輪限滑差速器

轉向系統		
EPS 電子動力方向盤 (Electric Power Steering)	●	●

懸吊系統		
AVS 可變阻尼避震系統 (Adaptive Variable Suspension)	●	●
鋁合金懸吊	●	●
前懸吊	獨立雙 A 臂	獨立雙 A 臂
後懸吊	獨立多連桿	獨立多連桿
跑車化懸吊	F 專屬	F 專屬
引擎室車身抑震拉桿	●	●

煞車系統		
前輪	Brembo® 高性能煞車系統 附黑色煞車卡鉗	Brembo® Carbon Ceramic 陶瓷碳纖維煞車系統 附紅色煞車卡鉗
後輪	Brembo® 高性能煞車系統 附黑色煞車卡鉗	Brembo® Carbon Ceramic 陶瓷碳纖維煞車系統 附紅色煞車卡鉗

LEXUS RC F 車型設定配備表

	RC F	RC F Track Edition
外觀配備		
日間行車燈	●	●
頭燈型式 (近燈 / 遠燈)	LED / LED	LED / LED
頭燈清洗器	●	●
前 / 後霧燈	- / LED	- / LED
尾燈型式	LED	LED
Smart Access 智慧型車門啟閉控制系統	●	●
電動調整收納車外後視鏡 (附 R 檔自動向下調整)	●	●
自動防眩車外後視鏡 (附電熱除霧功能)	●	●
後導流尾翼	主動式	固定式
排氣尾管樣式	後保桿整合式梯形四出	後保桿整合式梯形四出 (鈦合金排氣尾管)
CFRP 碳纖維外觀套件	-	● (引擎蓋 / 車頂 / 前下導流器 / 後下導流器 / 後導流尾翼 / 側導流器)

內裝配備		
動力聲浪控制系統	●	-
Push Start 引擎觸控啟動開關	●	●
多功能資訊整合系統	10.3吋螢幕	10.3吋螢幕
資訊整合系統操控介面	Remote Touch	Remote Touch
LEXUS 原廠中文衛星導航系統 (附 3D 顯示功能)	●	●
藍牙通訊系統	●	●
運動化數位儀表板	F 專屬	F 專屬
方向盤材質	F 專屬真皮	F 專屬 Alcantara® 人造麂皮
方向盤調整功能 (附音響、藍牙通訊、定速、旅程資訊控制鍵)	電動 4 向	手動 4 向
方向盤換檔撥片	●	●
內裝飾板	碳纖維、玻璃纖維	藍色碳纖維
前座觸控式閱讀燈	●	●
自動防眩車內後視鏡	●	●
極簡復古石英鐘	●	●
鋁合金煞車及油門踏板	F 專屬	F 專屬
鍍鉻門檻	F 專屬	F 專屬

座椅		
座椅材質	Semi-Aniline 頂級真皮	Alcantara® 人造麂皮
跑車化座椅	F 專屬	F 專屬
駕駛座電動調整座椅	8 向	8 向
前乘客座電動調整座椅	8 向	8 向
駕駛座腰背扶力調整	電動 2 向	電動 2 向

	RC F	RC F Track Edition
雙前座通風座椅	●	-
雙前座電熱座椅	●	-
駕駛座椅記憶功能 (附方向盤、車外後視鏡角度連動記憶)	3 組	3 組 (無方向盤連動記憶)

空調		
獨立式恆溫控制空調系統	左右獨立	左右獨立
花粉過濾裝置	●	●
空氣品質感知自動切換循環系統	●	●
後座空調出風口	●	●

音響		
音響系統	Lexus Premium Sound	Mark Levinson® Premium Surround
揚聲器數量	10	17
DVD 播放系統	●	●
USB / AUX-IN 外接式音源高速傳輸介面	●	●
ASL 自動音頻補償功能 (Automatic Sound Levelizer)	●	●
支援 Apple CarPlay & Android Auto 智慧型手機連結	●	●

主動安全配備*		
Lexus Safety System+ 主動式安全防護系統	●	●
PCS 預警式防護系統附自動煞車輔助 (Pre-Crash Safety System with Pre-Crash Brake)	●	●
DRCC 雷達感應式車距維持定速系統 (Dynamic Radar Cruise Control System)	●	●
LDA 車道偏離警示系統 (Lane Departure Alert)	●	●
AHB 智慧型遠光燈自動切換系統 (Automatic High Beam)	●	●
DSC 檔位誤入動力限制系統 (Drive-start Control)	●	●
VDIM 車輛動態整合管理系統 (Vehicle Dynamics Integrated Management)	●	●
VSC 車輛穩定控制系統 (Vehicle Stability Control)	●	●
TRC 循跡防滑控制系統 (Traction Control)	●	●
ABS 防鎖定煞車系統 (Anti-lock Brake System)	●	●

* 以上主動安全配備作動均有條件限制，相關限制請洽全台各經銷商了解車主使用手冊內相關說明。

LEXUS RC F 外觀與內裝顏色生產組合表

	RC F	RC F Track Edition
BAS 煞車力道輔助系統 (Brake Assist System)	●	●
EBD 電子煞車力道分配系統 (Electronic Brake Force Distribution)	●	●
HAC 上坡起步輔助系統 (Hill-start Assist Control)	●	●
BSM 盲點偵測警示系統 (Blind Spot Monitor)	-	●
RCTA 後方車側警示系統 (Rear Cross Traffic Alert)	-	●
頭燈照射角度水平調整	自動調整	自動調整
頭尾燈自動啟閉系統	●	●
車速 / 雨滴感應式雨刷	●	●
雙前座車側撥水玻璃	●	●
停車輔助系統	前2後4	前2後4
倒車影像輔助系統	附雙模式輔助線	附雙模式輔助線
煞車燈緊急煞車閃爍功能	●	●
TPWS 胎壓偵測警示系統 (Tire Pressure Warning System)	● (附胎壓顯示)	● (附胎壓顯示)
被動安全配備*		
雙前座智慧型 SRS 氣囊	●	●
駕駛座膝部 SRS 氣囊	●	●
前乘客座膝部 SRS 氣囊	●	●
雙前座椅側內置式 SRS 氣囊	●	●
雙車側簾式 SRS 氣囊	●	●
前乘客座乘員重量感知裝置	●	●
預縮式束力限制安全帶	前後 4 座	前後 4 座
高剛性車體	●	●
WIL 頸椎傷害緩和座椅 (Whiplash Injury Lessening)	●	●
HIP 頭部衝擊緩和結構 (Head Impact Protection)	●	●
ISOFIX 兒童安全座椅固定裝置	●	●
引擎禁制啟動防盜系統	●	●
侵入感知器	●	●

* 以上主動安全配備、被動安全配備與 SRS 氣囊作動均有條件限制，相關限制請洽全台各經銷商了解車主使用手冊內相關說明。
● 本型錄所載之規格配備以實車為準，LEXUS 保留隨時變更之權利，不另行通知。

外觀色系



LFA 白 (083)



燦艷紅 (3T5)
(RC F 專屬)



星耀灰 (1L1)

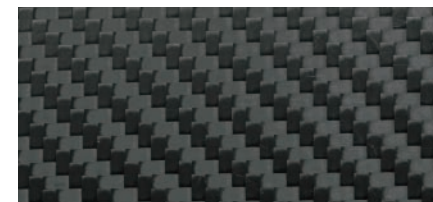


極焰藍 (8X1)
(RC F 專屬)

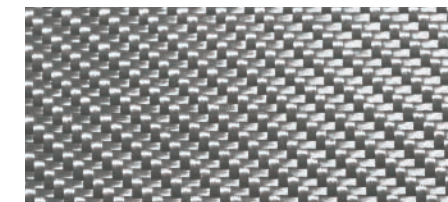


星熠黑 (223)

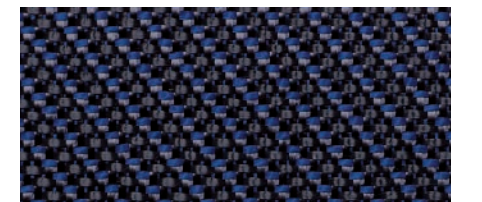
飾板色系



碳纖維飾板 (RC F 專屬)



玻璃纖維飾板 (RC F 專屬)



藍色碳纖維飾板 (RC F Track Edition 專屬)

尊爵黑

內裝色系

RC F 專屬 (Semi-Aniline 頂級真皮)



尊爵黑



極淨白、尊爵黑雙色



烈焰紅、尊爵黑雙色

RC F Track Edition 專屬 (Alcantara® 人造麂皮)



馭風藍、尊爵黑雙色

LEXUS RC F 生產車色組合表

RC F 專屬 (Semi-Aniline 頂級真皮)

內裝色系	飾板色系	外觀色系				
		LFA 白	星耀灰	星熠黑	燦艷紅	極焰藍
尊爵黑	碳纖維飾板	○	○	○	○	○
	玻璃纖維飾板	○	○	○	○	○
極淨白、尊爵黑雙色	碳纖維飾板	○	○	○	○	○
	玻璃纖維飾板	○	○	○	○	○
烈焰紅、尊爵黑雙色	碳纖維飾板	○	○	○	○	○
	玻璃纖維飾板	○	○	○	○	○

RC F Track Edition 專屬 (Alcantara® 人造麂皮)

內裝色系	飾板色系	外觀色系		
		LFA 白	星耀灰	星熠黑
馭風藍、尊爵黑雙色	藍色碳纖維飾板	○	○	○

○ 受訂生產

■ 所有車型皆為受訂生產

■ 由於庫存限制，凡選用受訂生產車型之貴賓，需等候原廠提撥，恕無法立即交車，不便之處，敬請見諒。

■ 本選色表與實際車色若有差異，請以實車為準。■ 本公司保留規格配備變更或停用之權利。■ 規格配備以實車為準。

■ 外觀色、飾板色、內裝色顏色細節依車型版本略有不同，請以實車為主，詳情請洽全台各經銷商；本示意圖僅供顏色參考，各車型版本配備請詳閱車型設定表。

LEXUS 對您的承諾

LEXUS 追求極致，

在豪華車壇已樹立難以超越的典範，

「專注完美，近乎苛求」

一直是品牌精神最精準的詮釋。

LEXUS 「以客為尊」，

不只獻上最完美的車，更給予最貼心的關懷，

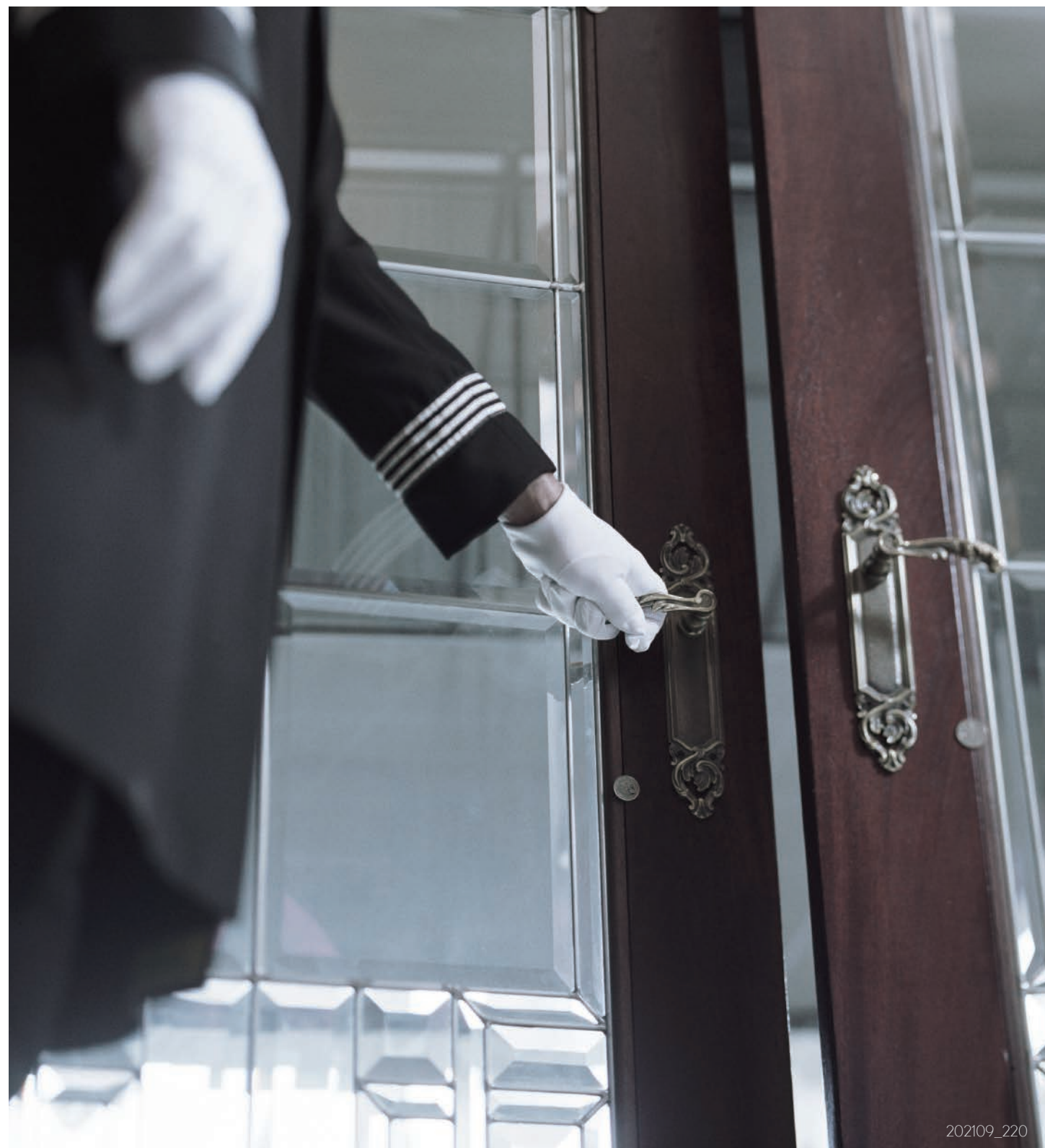
帶給貴賓最美好的服務體驗。

「顧客的一句肯定，勝過千萬次的廣告」。

我們深信，

唯有從心而發的服務才能創造顧客感動，

這就是LEXUS品牌的核心價值。



202109_220

LEXUS 車主專屬服務

- 每一部 LEXUS 均提供四年或十二萬公里 (以先到者為準) 的車輛保證，以及第一個月及第六個月或一萬公里 (以先到者為準) 的新車免費檢查服務，讓您駕馭 LEXUS 無後顧之憂。
- 售後服務使用的所有零件均經過原廠的精密品質管制，維修資料全部以電腦建檔作業，隨時隨地提供精確的診斷及服務，以確保維修品質。
- LEXUS 顧客服務中心免費專線：0800-036-036
- LEXUS 全天候 24 小時道路救援專線：0800-091-091



LEXUS CLUB 尊榮禮遇 為您設想

當您購買 LEXUS 的那一刻起，您即成為車主俱樂部的一員！請開始享受 LEXUS 為車主打造的專屬體驗，探索豐富精采的人生。我們每年為車主俱樂部成員舉辦 LEXUS CUP 車主高爾夫球賽、邀請國內外知名團體演出動人心弦的藝文節目；並不定期舉行包含健康、理財、美食、品酩、旅遊等不同主題的講座，為您的生活增添新知與樂趣。

LEXUS 同時為車主設立維修紅利積點制度，每當您回廠保修愛車時，還可累計紅利積點以兌換精美實用的 LEXUS 精品，讓您處處享有 LEXUS 無微不至的貼心禮遇。



LEXUS 聯名尊榮卡

為擴大服務車主的層面，LEXUS 與銀行合作推出聯名卡，結合各項頂級禮遇，為您提供首屈一指的尊榮服務。相關聯名卡申辦訊息，請至 LEXUS 各營業據點或電洽 0800-036-036 由專人為您服務。

LEXUS | cpo



LEXUS 認證中古車

2004 年 LEXUS 領先業界在台灣成立原廠認證中古車服務，並引進美、日等國成功推行多年的高標準 CPO (Certified Pre-Owned) 原廠認證中古車制度。專業嚴謹的車源、車況篩選，以及比照新車保修的售後服務，正是 LEXUS 對完美品質苛求的精神，絕對值得您信賴且擁有。

www.lexuscpo.com.tw